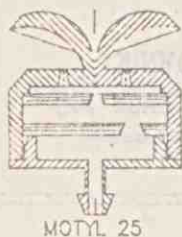


# PODKORONOWE MINIZRASZANIE W SADACH I JAGODNIKACH

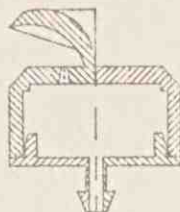
**ZASTOSOWANIE** w sadach i plantacjach krzewów jagodowych o dowolnych rozstawach nasadzeń w rzędach i rozstawach rzędów oraz w szklarniach i tunelach foliowych przy niektórych uprawach prowadzonych w gruncie.

**PODSTAWOWE ZALETY** niezawodność działania, odporność na zarastanie biologiczne i chemiczne, delikatny opad o niskiej intensywności, wyniesienie strug wody 0.1 m nad poziom minizraszacza, niezwilżenie liści i pni drzew w sadach.

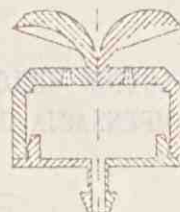
## MINIZRASZACZE



MOTYL 25

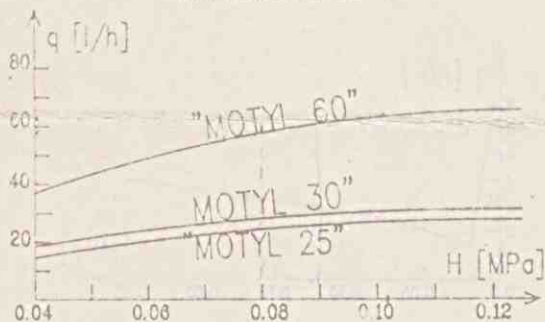


MOTYL 30

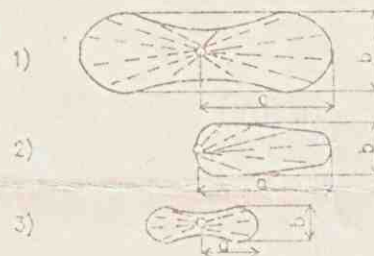


MOTYL 60

## CHARAKTERYSTYKA HYDRAULICZNA



## KSZTAŁT I ZASIĘGI POWIERZCHNI ZRASZANEJ



		a	b
1	MOTYL 60	1.80	1.00
2	MOTYL 30	1.30	0.80
3	MOTYL 25	0.50	0.30

## CHARAKTERYSTYKA TECHNICZNA

RUROCIĄGI PODZIEMNE

przewody PVC  $\varnothing$  63–110 mm lub PEm  $\varnothing$  45–57 mm w zależności od wielkości obiektu

RUROCIĄGI NAWADNIAJĄCE

przewody PEm  $\varnothing$  21–32 mm, 1500–2500 m/ha w zależności od rozstawu rzędów

FILTRY

siatkowe o oczkach siatki 0.5x0.5 mm

HYDRANTY, KSZTAŁTKI POŁĄCZENIOWE

tworzywa sztuczne

MINIZRASZACZE

wydatek przy ciśnieniu roboczym 0.1 MPa (1 atm)

- "MOTYL 60"
- "MOTYL 30"
- "MOTYL 25"

- ~ 60 l/h
- ~ 30 l/h
- ~ 25 l/h

ILOŚĆ MINIZRASZACZY

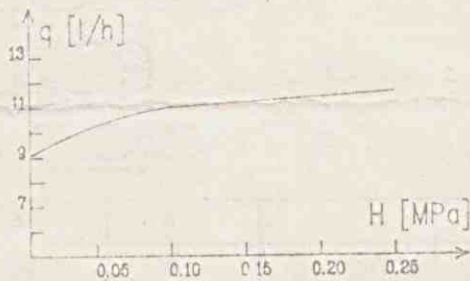
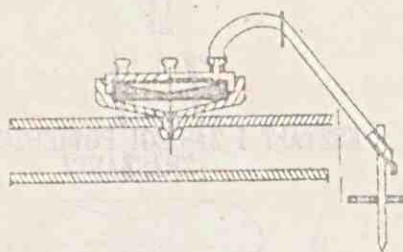
400 – 800 szt/ha w zależności od rodzaju nasadzeń i rodzaju minizraszaczy

# INSTALACJE DO NAWODNIENI KROPOLOWYCH W SADACH I JAGODNIKACH

ZASTOSOWANIE przy dowolnych rozstawach roślin w rzędach i rozstawach rzędów w sadach oraz plantacjach krzewów jagodowych, jak również w tunelach i szklarniach przy uprawie roślin w wazonach, cylindrach, doniczkach lub gruncie.

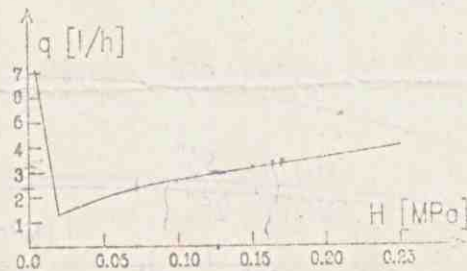
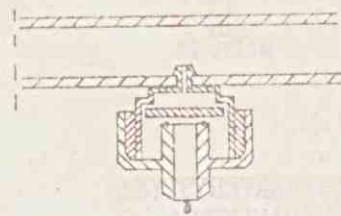
PODSTAWOWE ZALETY wysoka niezawodność działania i równomierność nawadniania, mała wrażliwość kroplowników na zanieczyszczenia biologiczne i chemiczne

KROPLOWNIK WIELOWYLOTOWY  
Z KOMPENSACJĄ CIŚNIENIA



KROPLOWNIK  
SAMOPEŁCZĄCY SIĘ

(konstr. Polil Warszawa)



## CHARAKTERYSTYKA TECHNICZNA

RUROCIĄGI PODZIEMNE

przewody PEr  $\varnothing$  45–57 mm lub PVC  $\varnothing$  63–110 mm  
w zależności od wielkości obiektu

RUROCIĄGI NAWADNIAJĄCE

przewody PEr  $\varnothing$  16–25 mm, 1500–3000 m/ha  
w zależności od rozstawy rzędów

FILTRY

siatkowe oraz płasko-zwirowe

HYDRANTY, KSZTAŁTKI POŁĄCZENIOWE

tworzywa sztuczne

EMITERY

kroplowniki z kompensacją ciśnienia i samopełczące się

ILOŚĆ KROPLOWNIKÓW

1200 – 2000 szt/ha